



# Projet pédagogique

## Présentation

Une sortie pour les 9 / 13 ans dans un cadre idyllique du sud de la France. Un séjour avec les copains de l'école et du centre de loisirs dans l'Hérault (34), dans un gîte de vacances où les enfants auront l'occasion de profiter de divers jeux / divertissements en plus du planning d'activité. L'occasion pour les enfants de découvrir les vacances à la plage dans un cadre différent.

## Quand ?

Du 07 Juillet au 11 Juillet

## Avec qui ?



- Matthéo Laurain - Directeur de Loudes - BPJEPS
- Nicolas Teyssier - Directeur de Vals - BPJEPS
- Anna Courtinat - Animatrice - BAFA
- Clovis Zindel - Surveillant de Baignade - BAFA SB

## Contacts :



Adresse : 7 Pôle Enfance Jeunesse, route de Saint-Jean de Nay,  
43320 LOUDES

Téléphones : 06.42.24.31.90 / 09.52.65.09.98

Mail : [al-loudes@villeauvergne.org](mailto:al-loudes@villeauvergne.org)

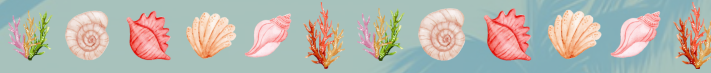


# Pour combien de personnes ?

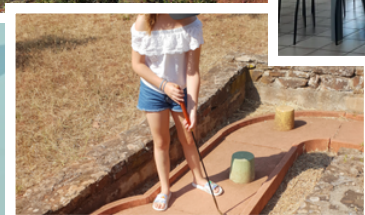
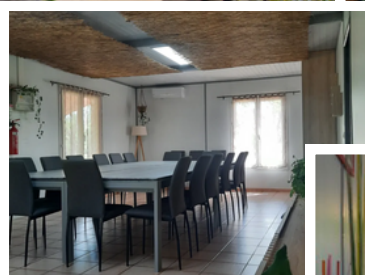


Le voyage se fera en mini-bus de 9 places chacun, soit 14 enfants et 4 adultes pour ce voyage afin de garantir la facilité de déplacement entre les lieux d'activité. Ce séjour n'est pas adapté pour enfants porteurs de handicap moteur.

# Le logement



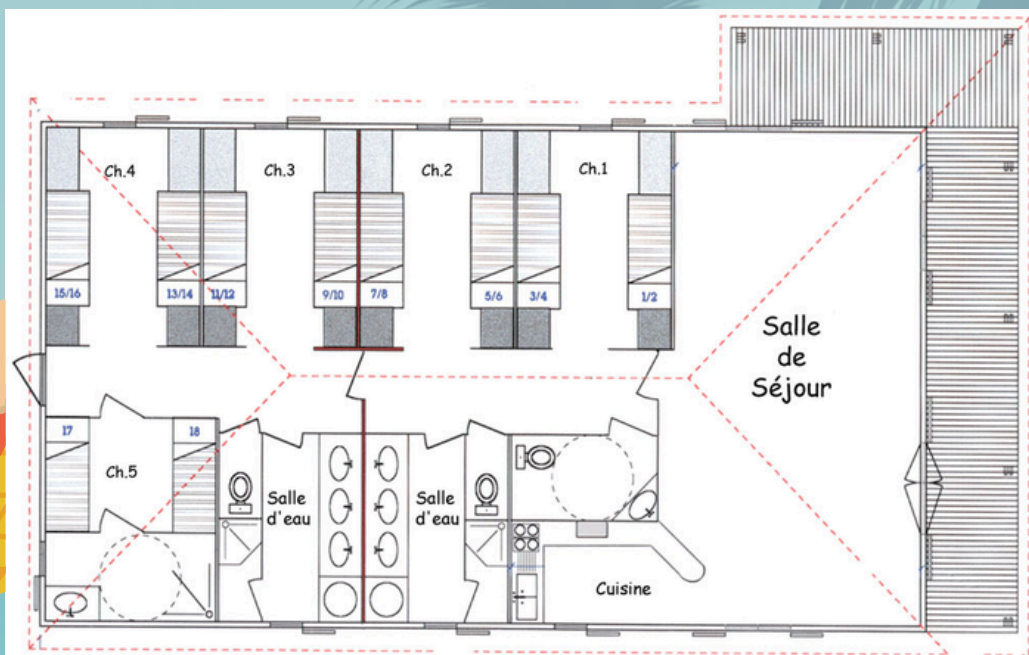
Le groupe sera logé dans un gîte nommé "Gîte des Oliviers" dans "Le relai du Salagou". Situé à 3 km du lac du même nom et à 45min de la mer.



# La composition du gîte



Le gîte dispose de 18 couchages, 4 chambres de 4, 1 de 2.  
La répartition sera faite à l'arrivée en fonction du nombre d'enfants



Le gîte fait partie d'un petit village de vacances plus petit qu'un camping, ce qui veut dire que certaines infrastructures de jeu ne seront pas exclusives au groupe.

## INTERIEUR

Bâtiment de 150 m<sup>2</sup>

Salle de séjour

Climatisation

Wifi Gratuit

Cuisine tout équipé

Lave linge

5 Chambres

2 Salles d'eau

3 Toilettes

## EXTERIEUR

Terrasse

Salon de jardin

Hamac

Barbecue

Baby Foot

## NON EXCLUSIF

Ping Pong / Billard

Structures pour enfants

Piscine extérieure

Piscine Couverte

Restaurant

Bain à remous

Terrain de pétanque

Terrain de Tennis

Mini Golf





# Journée Type



**Petit Déjeuner – Demande de ne pas retourner dans les chambres pour ne pas réveiller les lèves tard**

**7h – 8h30**  
**Temps de reveil**

**8h30 – 10h**  
**Temps de préparation**

**Derniers passages pour le petit déjeuner – Retour dans les chambres pour le brossage des dents – Rassemblement au salon – Départ**



**Activités en bord de mer ou ailleurs**



**10h – 12h30**  
**Temps d'activités**

**12h30 – 13h30**  
**Temps de repas**

**Repas au gîte / Pique-Nique**



**Activités plus portées détente. Baignade – Parc – Shopping**

**13h30 – 16h00**  
**Temps d'activités**



**16h – 16h30**  
**Temps de Gouter**

**Pause casse-croute sur le lieu de la sortie**



**Retour au gîte – Douches – Courses pour le jour suivant – Temps Libre – Préparation des Pique-niques**

**16h30 – 19h30**  
**Temps de préparation**

**19h30 – 20h30**  
**Temps de Repas**

**Repas au Gîte – Dedans ou dehors selon la météo – Vaisselle – Brossage de dents**



**Repos – Liberté d'aller dans les chambres ou de rester jouer avec les animateurs jusqu'à 22h**

**20h30 – 22h00**  
**Temps Libre**



# Planning



## Lundi

Baignade à Vallon Pont d'arc

Arrivée  
Inventaire



## Mardi

Seaquarium du grau du roi

Pêche aux crabes  
Après midi Piscine



## Mercredi

Baignade au Lac du Salagou

Promenade au marché



## Jeudi

Début du rangement

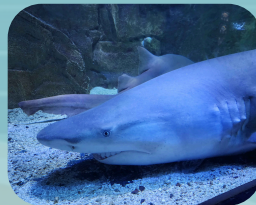
Sortie en Catamaran



## Vendredi

Sortie baignade et glacier

Retour



Les repas seront préparés par l'équipe et par les enfants. Les repas du midi pourront se faire sur les lieux des sorties pour profiter au maximum des lieux visités et du soleil d'été avec un pique-nique. Pour les régimes particuliers, des menus seront adaptés.

## Menu de la semaine

### Midi

Pique - Nique



### Soir

Pastèque  
Pâtes Bolo  
Fruit de saison



### Midi

Melon  
Sandwich aux rillettes  
Compote + Fromage



### Soir

Surimi Mayo  
Riz au Poulet  
Yaourt Nature



### Midi

Top Salade  
Sandwich Jambon  
Fruit + Fromage

### Soir

Salade  
Barbecue  
Banane Chocolat



### Midi

Crudités  
Salade de Pâtes + Œuf  
Fruits de saison



### Soir

Pizza  
Sorbet



### Midi

Tomates au Sel  
Sandwich Rôti Fromage  
Glacier

### Soir

-

## Sécurité et hygiène



- Le voyage se fera avec une pharmacie.
- Les enfants devront avoir une gourde.
- Un frigo sera disponible dans les locaux.
- Des sanitaires sont à proximité de toutes les chambres
- Chaque enfant doit prendre une douche tous les soirs
- Brossage de dents au moins 2 fois par jour
- En cas de traitement, il faudra fournir une ordonnance



## Les réservations



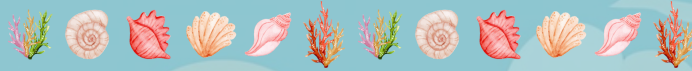
Les réservations seront ouvertes dès le 19 Décembre 2024.  
Elles seront faites par mail ou SMS et par la suite confirmées.

En cas de demandes trop nombreuses, une liste d'attente sera mise en place.

Le règlement sera fait comme à l'ordinaire dans la facture du mois suivant le séjour, par virement, chèques, chèque vacances ou CESU, et pourra se faire en 4 échéances.



## Le prix



Le prix a été pensé pour ne pas être plus cher qu'une colonie de vacances ou qu'un voyage scolaire pour tout autant de qualité.

### Le prix varie légèrement en fonction du QF

**Prix Minimum : 180€**

**Prix Maximum : 370€**



Ce prix comprend :

- Le prix des journées (prix d'une journée x 5)
- Le transport
- La nourriture (8 repas / Petit Dej / Gouters)
- Le logement
- L'argent des enfants
- Les salaires des encadrants

Les parents n'ont pas besoin de fournir d'argent de poche aux enfants. Dans un souci d'équité, une somme d'argent de poche est comprise dans le prix du séjour et elle sera donnée aux enfants lors des achats de souvenirs.



### Simulateur de prix

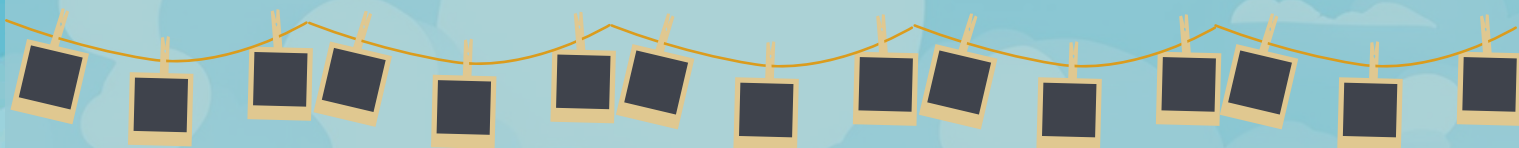
Comment l'utiliser ? Scannez le code, rentrez votre QF pour connaître le premier prix, puis ajoutez 20€ pour connaître la somme exacte



## La communication avec les familles :



Les actualités du camp seront mises quotidiennement sur le site et une galerie photo sera mise en place



## Les téléphones et effets personnels

L'équipe d'animation décline la responsabilité en cas de perte, de vol ou de casse.

Pour ce qui est de la question des téléphones portables, les enfants ont la permission de les emmener, cependant ils n'y auront accès qu'en fin de journée afin de pouvoir communiquer, ou simplement se poser et il sera récupéré avant le coucher. Pour ceux qui voudraient prendre des photos, ils peuvent apporter des appareils photos personnels ou nous demander de leur en prêter.



Il sera fourni aux parents une liste du nécessaire requis pour le séjour, il leur faudra la remplir et la mettre dans les affaires des enfants pour nous permettre de faire l'inventaire à l'arrivée et au départ. Ils auront la possibilité de rajouter des affaires personnelles (jeux ou autre).





# Les Objectifs Pédagogiques

## Respecter ses besoins d'autonomie

Lui apprendre :

- à faire seul
- à donner son avis
- à faire des propositions
- à se dépasser
- à gérer son argent

## Appréhender son corps

- En se dépassant
- En développant sa coordination
- En travaillant sa motricité
- En connaissant ses limites

## Respecter les besoins de l'enfant

- Mettre en place des temps de repas
- Respecter les besoins de bouger et de se reposer
- Veiller au confort de l'enfant
- Être à l'écoute de l'enfant
- Savoir l'intégrer
- Savoir le valoriser
- Veiller à ce que l'enfant puisse se repérer dans le temps
- Veiller à ce que l'enfant repère les animateurs et leur rôle
- Veiller à ce que les consignes soient claires pour tous

## S'épanouir

- En prenant du plaisir
- En veillant au bien-être
- En créant des souvenirs
- En créant des liens

**Donner à l'enfant un rôle d'acteur**

A large, stylized palm tree with a brown trunk and green fronds stands on a sandy beach. The background shows a blue sky with a few birds and a blue ocean. The tree is the central focus, with several white text bubbles containing educational content. The bubbles are arranged around the tree, with some at the top, some in the middle, and one at the bottom. The overall scene is bright and colorful, representing a tropical beach environment.

## Sensibiliser au développement durable

- Trier et/ou recycler ses déchets
- Mettre en place des sorties sur le thème de la nature
- En apprenant à ne pas polluer en bord de mer
- En mettant en avant l'importance de conserver le patrimoine naturel

## Sensibiliser à une meilleure nutrition

- Cuisiner
- Manger sainement avec plaisir
- En proposant des repas adaptés

## Apprendre le vivre ensemble

- En favorisant la mixité
- En encourageant la politesse
- En sollicitant la tolérance
- En respectant le matériel
- En respectant les autres

## Éveiller à la fraternité

- En transmettant des savoirs faire, des passions, des valeurs...
- en incitant à la coopération
- en incitant à l'entraide et la solidarité
- En apprenant à vivre en groupe

**Permettre à l'enfant de s'épanouir en collectivité**



## S'enrichir

- En découvrant de nouvelles cultures
- En faisant de nouvelles expériences
- Avec de nouvelles techniques
- En visitant de nouveaux lieux
- En rencontrant de nouvelles personnes
- En découvrant la richesse du patrimoine

## Echanger

- Partager ses passions ou ses savoir-faire
- S'impliquer dans des projets communs
- Créer des souvenirs communs
- En partageant une vie de groupe

**Développer l'accès aux cultures**