

Par téléphone : 04 71 09 67 66 ou au 06 18 88 27 10

Par le portail famille (site internet)

Par mail : alshvalspreslepuy@villeauvergne.org

Munissez vous du carnet de santé de votre enfant, de votre numéro d'allocataire et de votre attestation indiquant votre quotient familial.

Retrouvez toutes les informations et les programmes d'activités sur le site de l'association : villeauvergne.org

Réservations et annulations possibles
avant le lundi de chaque semaine.

Adhésion annuelle :
5€

simulateur de tarifs



Accueil de loisirs de Vals Près le Puy



Ouvert tous
les mercredis
de l'année



IPNS. Ne pas jeter
sur la voie publique

En scène !



Le cirque

Du chant

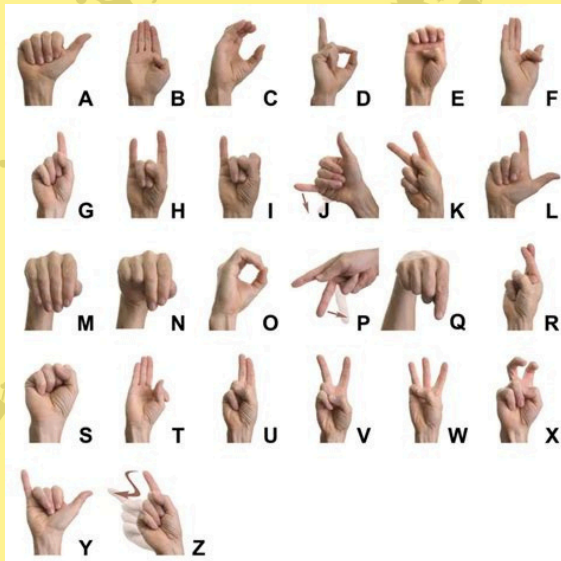
De la danse

Du théâtre

Des créations

Des ateliers culinaires

Apprends en langue des signes



Essaie de signer ton prénom !